

DATOS

- Lonxitude:** 32.5 km
- Dificultade:** Media-Alta.
- Época ideal:** Todo o ano
- Duración:** 3 horas.
- Material:** Bicicleta, roupa comoda e casco.
- Cartografía:** 22-III (Pontedeume)

MOSTEIRO DE CAAVEIRO

Construído nos séculos X e XI, sitúase nunha elevación do terreo, entre os ríos Eume e o seu afluente Sesín.

Dícese que foi fundado por San Rosendo e primeiro foi mosteiro beneditino, pasando logo a ser rexentado polos canónigos regulares da orde de San Agustín. No século XVI comenza a súa decadencia ata que a principios do século XIX foi abandonado definitivamente. A finais deste século inténtase a restauración do Mosteiro.

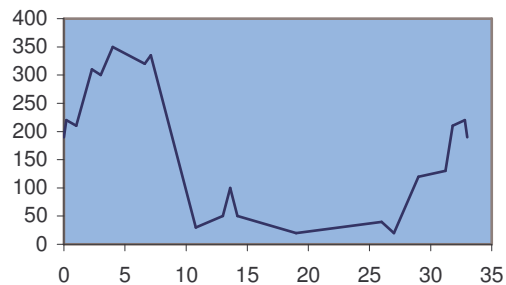
O 13 de Agosto de 1971 foi declarado Conxunto Histórico-Artístico e Paisaxe pintoresca, en 1975 declarouse Monumento de interés Histórico-Artístico e en 1980 expropiáronse os terreos que o conteñen pola creación do Parque Natural das Fragas do Eume.

En mal estado de conservación, aínda existen parte das antigas estancias, na actualidade en proceso de restauración.

DESCRIPCIÓN DA ROTA

Comenzamos o noso percorrido en Alvarella saíndo á nosa esquerda en dirección ó Castelo e cando estemos á súa altura (1) seguiremos recto pola estrada durante 3 Km ata chegar a un cruce cun STOP (2) que indica Taboada. Segimos recto e antes de chegar á igrexa, unha vez pasado o campo de futbito, viramos á dereita (3). Sen desviarnos comenzamos o descenso ás fragas (3,5 Km de pendente moi forte e curvas moi pechadas), unha vez abaixo, á altura do río (4), collemos camiño á dereita ata chegar ó fin do asfalto (5). Viramos á esquerda na ponte de madeira e chegamos ó Mosteiro (6). Á volta evitaremos a forte subida seguindo a estrada polo río ata case chegar a Pontedeume . No cruce (7) da estrada que vai de esta vila a Monfero xiramos á esquerda e case 2 km máis arriba viramos á dereita nun cruce (8) que indica O Barral. Seguindo 2 km máis , chegamos a Covés. Unha vez aquí torcemos á esquerda nunha forte pendente que nos leva á estrada principal (9). Collendo a esquerda 1 km atopamos ó desvío a Alvarella.

ROTA CAAVEIRO



Rota en Bicicleta Nº 6: Alvarella-Taboada-Fragas do Eume -Pontedeume



Rota das Fragas-Mosteiro de Caaveiro

